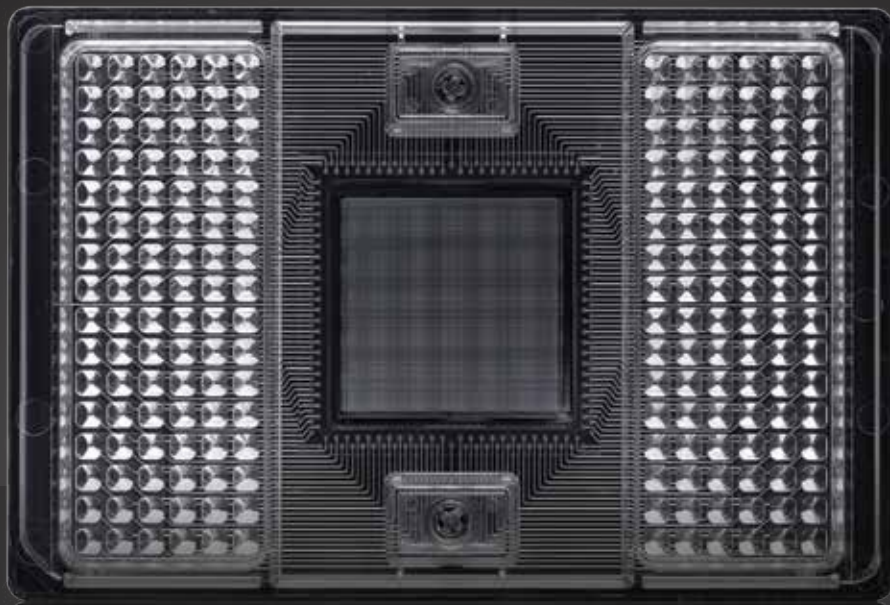




高解析生物学

通过 Biomark HD 系统的验证来拓展您的研究





96.96 IFC

BIOMARK™ HD:

拥有 Biomark HD 系统，您可以得到可靠、超高通量的实验数据，并且达到单细胞水平的极致灵敏度。此外，本系统可兼容多种类型样本，具有多种类型的荧光化学供您选择，助您完成基因组学研究中的绝大部分应用。所采用的 Fluidigm® 微流控芯片 (integrated fluidic circuits, IFCs) 技术使得生命科学研究能够在纳升 (nl) 级别的反应体系中自动完成 PCR 反应。这意味着您可以使用更少的样本、更少的试剂和一台“微流控”设备就得到高质量的、稳定的结果。


无以伦比的强大性能

- 帮助您在最大范围内选择可行的基因组学方法设计实验满足您的需求
- 能够在单个细胞及罕见细胞群中检测到其独特的分子特征
- 使用更少的试剂和纳升 (nl) 级别的反应体系可以帮您节省珍贵的样本和经费

超高通量

Biomark HD 系统是一个灵活易用的高通量平台，可用于系统生物学领域的研究。拥有这套系统您可以从项目的研发、验证到常规的筛查整个项目都在一个系统上完成而不必担心速度和数据质量。



样本数逐渐增加 

单细胞灵敏度

Biomark HD 系统拥有高达 15 个指数的动力学范围，能够帮助您直接检测单细胞表达谱的差异从而加速您的科学发现进程。无需特殊的操作技能和硬件的改变即可检测单细胞和罕见细胞群独特的分子特征。

最大限度的适用性：



基因表达



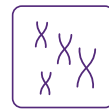
基因分型



蛋白表达



数字 PCR



样本鉴定

Biomark HD 系统为高通量基因组学领域建立了一项新的标准。它整合的快速高能加热模块和 4 色检测系统使常规基因组学检测应用从实验到结果的时间大大缩短，并且其通量完全满足检测的通量需求。



Biomark HD

简单的操作流程

基因表达和基因分型

1

初始化

初始化 Dynamic Array™ 微流控芯片 (IFC)
准备加样本及实验试剂



2

移液

将样本和实验试剂移液至微流控芯片 (IFC)
的进液口中



3

上样

将微流控芯片 (IFC) 放至 IFC Controller 上
样机中，将样本和实验试剂推入反应仓中



4

运行

将微流控芯片 (IFC) 放至 Biomark HD 系统
中，进行基因分型结果扫描或实时荧光定量
PCR 反应



5

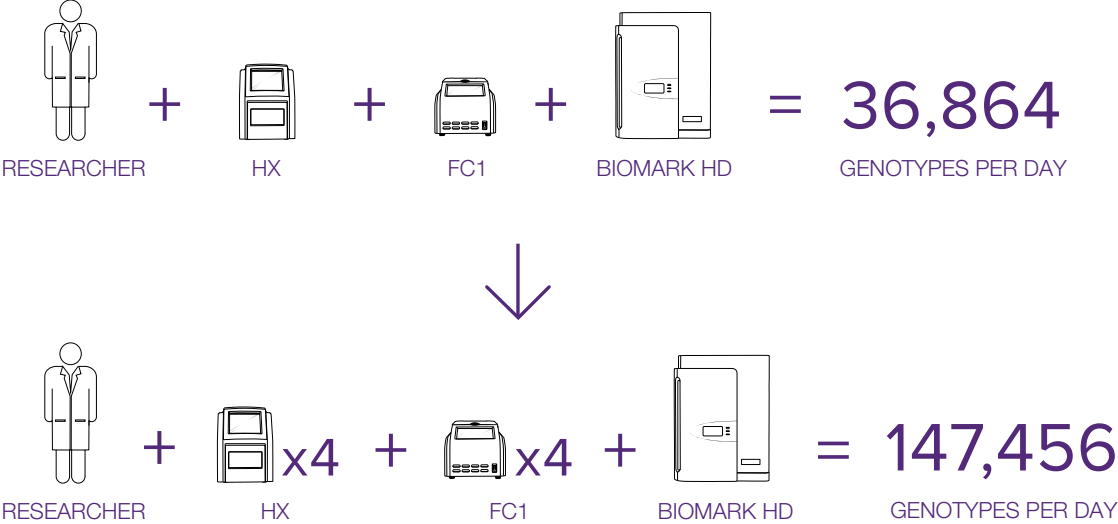
分析

利用分析软件对单个或者多个微流控芯片
的数据进行分析，产生基因表达热点图、
等位基因分型散点图等图谱

适合您未来的需求

项目的需求将随着时间而变化。在同一平台完成验证试验及常规的筛查活动将会节省经费和时间。

由于采用模块化的设计，Biomark HD 系统在未来能够根据客户的需求轻松扩展。



全能家族 —— Biomark HD 系统

Biomark HD 系统是唯一可以做基因分型、基因表达谱、定量实时数字 PCR(quantitative real-time digital PCR, qdPCR) 和单细胞分析的多功能平台。

它包含了产生高质量数据必需的所有硬件和耗材，也包含了阐明数据意义的分析软件。

- 节省时间和经费 —— 4 小时内可以运行超过 9000 个反应，一个人一天可以产生高达 36,000 个数据点
- 采用多重基因检测的方法，可以有多种不同的样本 / 待测基因的组合方式
- 利用实时荧光定量 PCR 方法可以对高通量测序上机之前的样本进行验证和定量
- 管理、注释和存档数据操作简单
- 可以分析 RNA、miRNA、DNA 和蛋白



超强的灵活性： Flex Six 微流控芯片

Flex Six™ 微流控芯片采用 12 基因 *12 样本的分区式布局，可以单独或者同时运行。

- 每个分区既可以作为一个独立的实验单独运行，也可以多个分区同时运行
- 每个实验可以运行 12 到 72 个基因的组合，或者是运行 12 到 72 个样本的组合（看下图表二）
- 在第一个分区被使用后，其余的 5 个分区在 90 天内用完即可，芯片的性能不会改变
- 可以灵活地运行小量样本，不必等待收集到足够的样本数才开始试验
- 将低通量的实验从普通反应板转移到 Flex Six 微流控芯片上做，当反应体系按比例扩大时无需重新优化

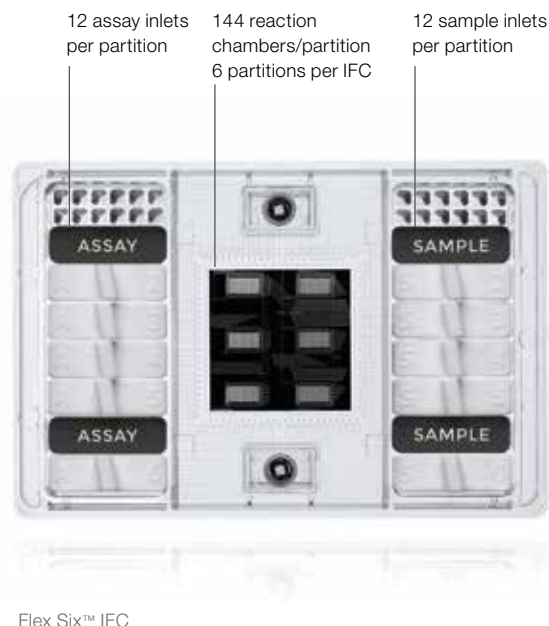


TABLE 1

IFC Type: Flex Six	
Assay Inlets	6 x 12
Sample Inlets	6 x 12
Reaction Chambers	864
Reaction Volume	8.9 nL
IFC Controller Compatibility	IFC Controller HX, Juno System

TABLE 2

FLEXsix IFC Example Sample/Assay Combinations								
Samples	1-12	12	12	24	24	36	72	24
Assays	1-12	24	72	24	36	24	12	12
Partitions Used	1	2	6	4	6	6	6	2

经济耐用的 48.48 和 96.96 微流控芯片

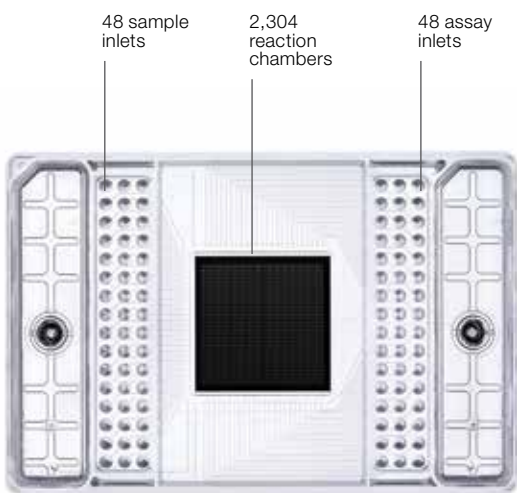
48.48 和 96.96 微流控芯片极大地减少了手动操作的时间，并且当您进行基因表达或者基因分型研究时，如果您想增加数据分析的精度，这两种类型的芯片可以帮助您更快地获得结果。

微流控技术帮助您把样本和实验试剂混合加入到 2,304 或者 9,216 个相同的 PCR 反应仓中，您无需繁重的手动操作过程即可获得可靠的数据。

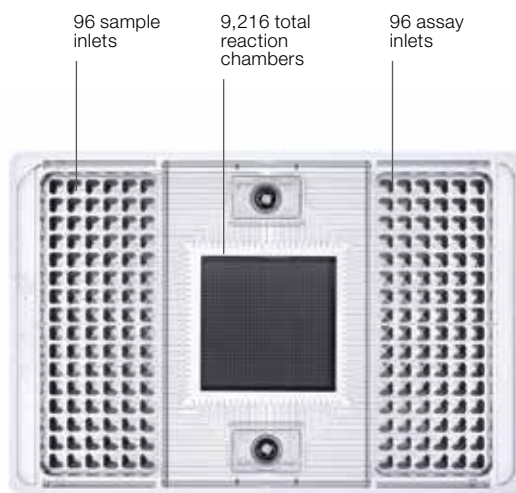
以上的实验您需要做 24 个 384 孔反应板才能完成，采用微流控芯片手动操作的时间仅有 15 分钟。

TABLE 1

IFC Type	48.48 IFC	96.96 IFC
Assay Inlets	48	96
Sample Inlets	48	96
Reaction Chambers	2,304	9,216
Reaction Volume	10.1 nL	6.7 nL
IFC Controller Compatibility	IFC Controller MX, Juno System	IFC Controller HX, Juno System



48.48 IFC



96.96 IFC

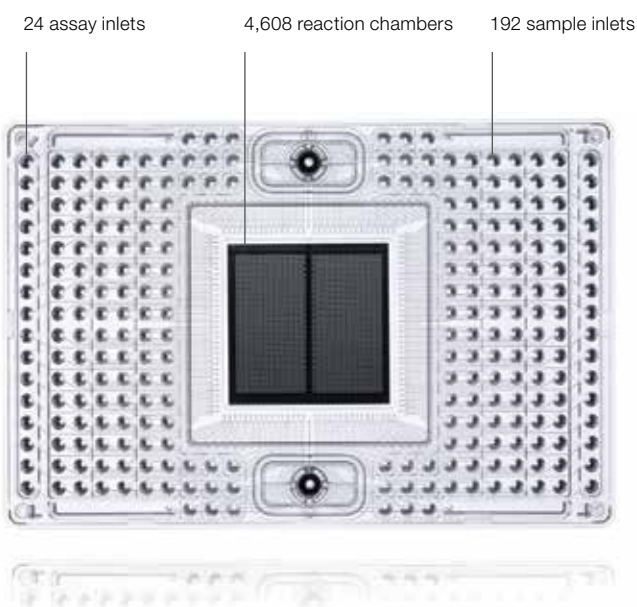
无可匹敌的速度及通量： 192.24 微流控芯片

192.24 微流控芯片是高通量常规筛查中最简单和最快速的工具。有了这种芯片您无需再浪费大量的时间和反应板即可开始采集数据。

- 每天可以快速扫描超过 2000 个样本，最多可以实现 24 个基因的检测。
- 每一次运行仅用 1 小时即可得到 4,608 个数据点，其中手动操作的时间仅有 15 分钟
- 每个工作日（八小时）可以产生 50,688 个数据点，相当于完成 132 个 384 孔反应板得到的数据量。要特别说明的是即使快速的完成如此高通量的实验，微流控芯片依旧保证十分精准的实验结果

TABLE 1

IFC Type: 192.24	
Assay Inlets	24
Sample Inlets	192
Reaction Chambers	4,608
Reaction Volume	8 nL
IFC Controller Compatibility	IFC Controller RX, Juno System



192.24 IFC

Ordering Information

GENE EXPRESSION PRODUCTS

Product	Product Description	Part Number
IFC Packs	Single 192.24 GE IFC	100-6266
	10 192.24 GE IFCs and 10 Control Line Fluid Syringes	100-6474
	Flex Six™ Gene Expression IFC	100-6308
	48.48 Dynamic Array™ IFC for Gene Expression	BMK-M-48.48
	96.96 Dynamic Array IFC for Gene Expression	BMK-M-96.96
Reagent Kits	192.24 GE Delta Gene™ Sample and Assay Reagent Kit—1 IFC	100-6660
	192.24 GE Delta Gene Sample and Assay Reagent Kit—10 IFCs	100-6654
	192.24 GE Sample and Assay Reagent Kit—1 IFC	100-6473
	192.24 GE Sample and Assay Reagent Kit—10 IFCs	100-6267
	Flex Six Gene Expression Reagent Kit—5 IFCs	100-6310
	Flex Six Delta Gene Gene Expression Reagent Kit—5 IFCs	100-6657
	GE 48.48 Dynamic Array Sample & Assay Loading Reagent Kit—10 IFCs	85000800
	GE 48.48 Dynamic Array Sample & Assay Loading Reagent Kit—40 IFCs	85000801
	GE 48.48 Dynamic Array DNA Binding Dye Sample & Assay Loading Reagent Kit—10 IFCs	100-3400
	GE 96.96 Dynamic Array Sample & Assay Loading Reagent Kit—10 IFCs	85000802
	GE 96.96 Dynamic Array Sample & Assay Loading Reagent Kit—40 IFCs	85000803
	GE 96.96 Dynamic Array DNA Binding Dye Sample & Assay Loading Reagent Kit—10 IFCs	100-3415
	IFC and Reagent Kit	192.24 GE Delta Gene Kit—10 IFCs
192.24 GE Kit—10 IFCs		100-6265
Flex Six Gene Expression Kit—5 IFCs		100-6309
Flex Six Delta Gene Gene Expression Kit—5 IFCs		100-6656
48.48 + Sample/Loading Kit—10-IFC Package		BMK-M10-48.48
48.48 + DNA Binding Dye Sample/Loading Kit—10-IFC Package		BMK-M10-48.48-EG
96.96 + Sample/Loading Kit—10-IFC		BMK-M10-96.96
96.96 + DNA Binding Dye Sample/Loading Kit—10-IFC		BMK-M10-96.96-EG

GENE EXPRESSION PRODUCTS

Product	Product Description	Part Number
Reagents	PreAmp Master Mix—1 Tube	100-5580
	PreAmp Master Mix—5 Tubes	100-5581
	Reverse Transcription Master Mix—1 Tube	100-6298
	Reverse Transcription Master Mix—5 Tubes	100-6299
	PreAmp and Reverse Transcription Master Mix—1 Tube each	100-6300
	PreAmp and Reverse Transcription Master Mix—5 Tubes each	100-6301
Assays	Delta Gene Assays (wet tested)	ASY-GE-WET
	Delta Gene Assays	ASY-GE
Control Line Fluid	Control Line Fluid Control Line Fluid Kit—96.96	89000020
	Control Line Fluid Kit—48.48	89000021
	Control Line Fluid Kit 192.24	100-4058

Ordering Information

DIGITAL PCR PRODUCTS

Product	Product Description	Part Number
IFC and Reagent Kit Bundles	48.770 Digital Array IFC	BMK-M-48.770
	48.770 + Sample/Loading Kit—10-IFC Package	BMK-M10-48.770
	qdPCR 37K IFC multipack + Sample/Loading Kit—20-IFC Package	100-6151
	qdPCR 37K IFC multipack (20-IFC Package)	100-6152
	12.765 Digital Array IFC	BMK-M-12.765
	12.765 + Sample/Loading Kit—10-IFC Package	BMK-M10-12.765
Reagents	Digital Array 12.765 or 48.770 Loading Kit—10 IFCs	85000820
	Digital Array (12.765, 48.770, qdPCR 37K) Loading Kit—for 20 IFCs	100-6153
Control Line Fluid	Control Line Fluid Kit—dynamic (48.48 only)/digital/access	89000020

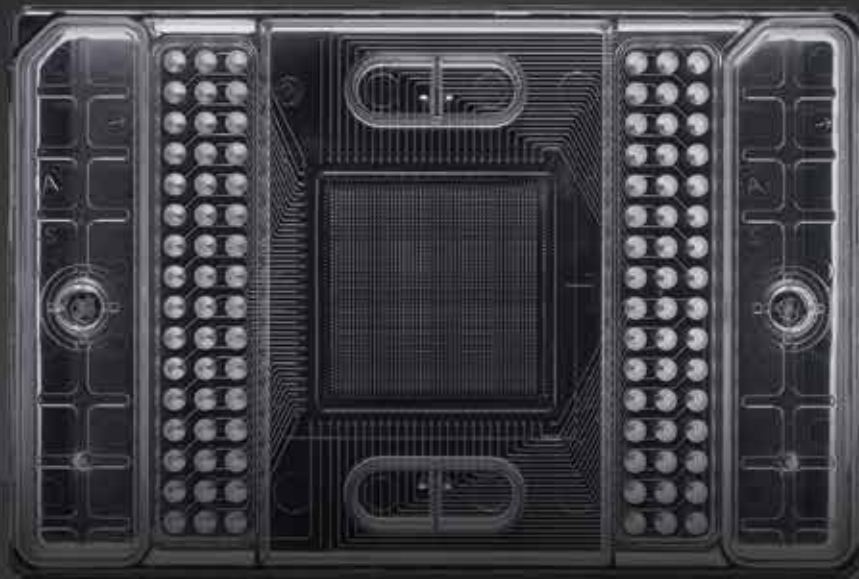
Ordering Information

GENE EXPRESSION PRODUCTS

Product	Product Description	Part Number
IFC Packs	192.24 Dynamic Array IFC for SNP Genotyping	BMK-M-192.24GT
	Flex Six Genotyping IFC	100-7485
	48.48 Dynamic Array IFC for Genotyping	BMK-M-48.48GT
	96.96 Dynamic Array IFC for Genotyping	BMK-M-96.96GT
	96.96 Dynamic Array IFC for Genotyping Multipack	100-6172
	96.96 Dynamic Array IFC for Genotyping Multipack	100-6173
	High-Precision 96.96 Genotyping IFC	100-6122
	High-Precision 96.96 Genotyping IFC	100-6123
	Multipack High-Precision 96.96 Genotyping IFC	100-6124
	Multipack FR48.48 Dynamic Array IFC	BMK-M-FR48.48
Reagent Kits	GT 192.24 Dynamic Array Sample & Assay Loading Reagent Kit—10 IFCs	100-3459
	SNP Type™ Genotyping Reagent Kit (192.24)	100-4136
	Flex Six Fast Genotyping Reagent Kit—5 IFCs	100-7353
	Flex Six Genotyping Reagent Kit—5 IFCs	100-7351
	Flex Six SNP Type Genotyping Reagent Kit—5 IFCs	100-7355
	GT 48.48 Dynamic Array Sample & Assay Loading Reagent Kit—10 IFCs	85000810
	GT 48.48 Dynamic Array Sample & Assay Loading Reagent Kit—40 IFCs	85000811
	SNP Type Genotyping Reagent Kit (48.48)	100-4135
	GT 96.96 Dynamic Array Sample & Assay Loading Reagent Kit—10 IFCs	85000812
	GT 96.96 Dynamic Array Sample & Assay Loading Reagent Kit—40 IFCs	85000813
	SNP Type Genotyping Reagent Kit (96.96)	100-4134
	FR48.48 + Sample/Loading Kit—25—IFC Package	BMK-M25-FR48.48
	FR48.48 + Sample/Loading Kit—5—IFC Package	BMK-M5-FR48.48

GENE EXPRESSION PRODUCTS

Product	Product Description	Part Number
IFC and Reagent Kit Bundles	192.24 GT + Sample/Loading Kit—10-IFC Package	BMK-M10-192.24GT
	192.24 GT + Sample/Loading + SNPtype Reagents Kit—10-IFC Package	100-6338
	Flex Six Fast Genotyping Kit—5 IFCs	100-7354
	Flex Six SNPtype™ Genotyping Kit—5 IFCs	100-7356
	Flex Six Genotyping Kit—5 IFCs	100-7352
	48.48 GT + Sample/Loading Kit—10-IFC Package	BMK-M10-48.48GT
	48.48 GT + Sample/Loading + SNPtype Reagents Kit—10-IFC Package	100-6339
	96.96 GT + Sample/Loading Kit—10-IFC Package	BMK-M10-96.96GT
	96.96 GT + Sample/Loading + SNP Type Reagents Kit—10-IFC Package	BMK-M10-96.96GT-SNP
Reagents	Bulk 20X GT Sample Loading Reagent, 25 mL	100-3554
	Bulk 2X Assay Loading Reagent, 25 mL	100-3553
	20X Fast GT Sample Loading Reagent—5 Tubes	100-7606
	20X GT Sample Loading Reagent—5 Tubes	100-7612
	20X SNP Type Sample Loading Reagent—5 Tubes	100-7608
	2X Assay Loading Reagent—5 Tubes	100-7611
	60X SNP Type Reagent—5 Tubes	100-7607
Assays	SNP Trace™ Panel	100-6280
	SNP Type Assay (Large)	ASY-GT-L
	SNP Type Assay (Medium)	ASY-GT-M
	SNP Type Assay (Small) Control	ASY-GT-S
Control Line Fluid	Line Fluid Kit 192.24	100-4058
	Control Line Fluid Kit—Dynamic (48.48 only)/Digital/Access	89000020
	Control Line Fluid Kit—96.96	89000021



Corporate Headquarters

7000 Shoreline Court, Suite 100
South San Francisco, CA 94080 USA
Toll-free: 1.866.FLUIDLINE | Fax: 650.871.7152
fluidigm.com

Sales

富鲁达(上海)仪器科技有限公司
上海市徐汇区中山西路1600号宏汇国际广场A1709室 200235
Tel. : 021-32558368 Fax.: 021-32558369
邮箱: info-china@fluidigm.com
cn.fluidigm.com

© 2015 Fluidigm Corporation. All rights reserved. Fluidigm, the Fluidigm logo, BioMark, FLEXsix, Dynamic Array, FC1, DELTAgene, SNPtype, and SNPtrace are trademarks or registered trademarks of Fluidigm Corporation in the U.S. and/or other countries. All other trademarks are the property of their respective owners. PN 100-3285 B1

For Research Use Only. Not for use in diagnostic procedures.